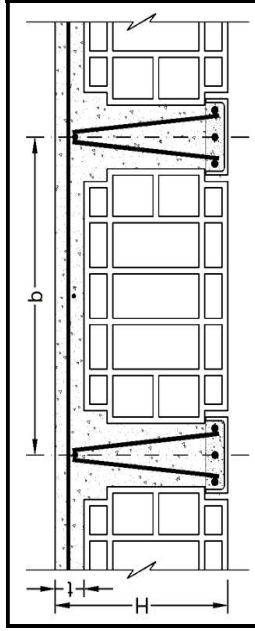


جدول شماره	سطح مقطع میگردها	انگر مقاوم	طول دهانه مؤثر بر حسب متر طول = $l_e$																	
			44	As	M	700	800	900	950	1000	1050	1100	1150	1200	1300	1400	1600	1800	2000	2200
میگردها	cm <sup>2</sup>	kg.m																		
6+6	0.57	359	2.86	2.68	2.53	2.46	2.40	2.34	2.28	2.23	2.19	2.10	2.02	1.89	1.79	1.69	1.62			
6+6+6	0.85	537	3.50	3.28	3.09	3.01	2.93	2.86	2.79	2.73	2.68	2.57	2.48	2.32	2.18	2.07	1.98			
8+8	1.01	633	3.80	3.56	3.35	3.27	3.18	3.11	3.03	2.97	2.91	2.79	2.69	2.52	2.37	2.25	2.15			
8+8+6	1.29	1073	4.95	4.63	4.37	4.25	4.14	4.04	3.95	3.86	3.78	3.63	3.50	3.28	3.09	2.93	2.79			
8+8+8	1.51	1253	5.35	5.01	4.72	4.59	4.48	4.37	4.27	4.17	4.09	3.93	3.78	3.54	3.34	3.17	3.02			
10+10	1.57	1299	5.45	5.10	4.81	4.68	4.56	4.45	4.35	4.25	4.16	4.00	3.85	3.60	3.40	3.22	3.07			
10+10+6	1.85	1528	5.91	5.53	5.21	5.07	4.94	4.83	4.71	4.61	4.51	4.34	4.18	3.91	3.69	3.50	3.33			
10+10+8	2.07	1705	6.24	5.84	5.51	5.36	5.22	5.10	4.98	4.87	4.77	4.58	4.41	4.13	3.89	3.69	3.52V			
12+12	2.26	1850	6.50	6.08	5.73	5.58	5.44	5.31	5.19	5.07	4.97	4.77	4.60	4.30	4.05	3.85V	3.67V			
12+12+8	2.76	2248	7.17	6.70	6.32	6.15	6.00	5.85	5.72	5.59	5.47	5.26	5.07	4.74V	4.47V	4.24V	4.04V			
12+12+10	3.05	2470	7.51	7.03	6.63	6.45	6.29	6.13	5.99	5.86	5.74	5.51	5.31V	4.97V	4.69V	4.45V	4.24V			
14+14	3.08	2485	7.54	7.05	6.65	6.47	6.31	6.15	6.01	5.88	5.76	5.53V	5.33V	4.98V	4.70V	4.46V	4.25V			
14+14+8	3.58	2874	8.11	7.58	7.15	6.96	6.78	6.62	6.47V	6.32V	6.19V	5.95V	5.73V	5.36V	5.05V	4.80V	4.57V			
14+14+10	3.86	3091	8.41	7.86	7.41	7.22	7.03V	6.86V	6.71V	6.56V	6.42V	6.17V	5.94V	5.56V	5.24V	4.97V	4.74V			
16+16	4.02	3199	8.55	8.00	7.54	7.34V	7.15V	6.98V	6.82V	6.67V	6.53V	6.27V	6.05V	5.66V	5.33V	5.06V	4.82V			
16+16+10	4.81	3789	8.70V	8.21V	7.79V	7.59V	7.40V	7.21V	7.04V	6.87V	6.71V	6.43V	6.21V	5.80V	5.46V	5.18V	4.92V			
16+16+12	5.15	4045	8.99V	8.48V	8.04V	7.83V	7.64V	7.45V	7.27V	7.09V	6.92V	6.63V	6.41V	6.00V	5.65V	5.36V	5.09V			
16+16+14	5.56	4344	9.34V	8.79V	8.34V	8.12V	7.93V	7.74V	7.55V	7.36V	7.18V	6.88V	6.65V	6.23V	5.87V	5.56V	5.28V			
16+16+16	6.03	4686	9.74V	9.16V	8.69V	8.46V	8.26V	8.06V	7.86V	7.66V	7.47V	7.16V	6.92V	6.49V	6.12V	5.79V	5.49V			



**توضیحات:**  
 ۱- در صورت لزوم می توان از ترکیب میگردهای مختلف با سطح مقطع معادل جدول استفاده نمود.  
 ۲- در سقف با تیرچه مضاعف، سطح مقطع میگردها بدست آمده در جدول، در دو تیرچه توزیع می گردد.  
 ۳- کنترل های مربوط به برش، خیز، آرمانتور حداقل و حداکثر تیرچه در جدول انجام شده است.

<b>b (cm)</b>	<b>H (cm)</b>	<b>t (cm)</b>
50.0	30.0	5.0
فاصله محور تا محور	ضخامت سقف	ضخامت دال
<b>f<sub>y</sub> (kg/cm<sup>2</sup>)</b>	<b>f<sub>c</sub> (kg/cm<sup>2</sup>)</b>	
4000	200	
مقاومت مشخصه فولاد	مقاومت مشخصه فشاری بتن	